



WAM®

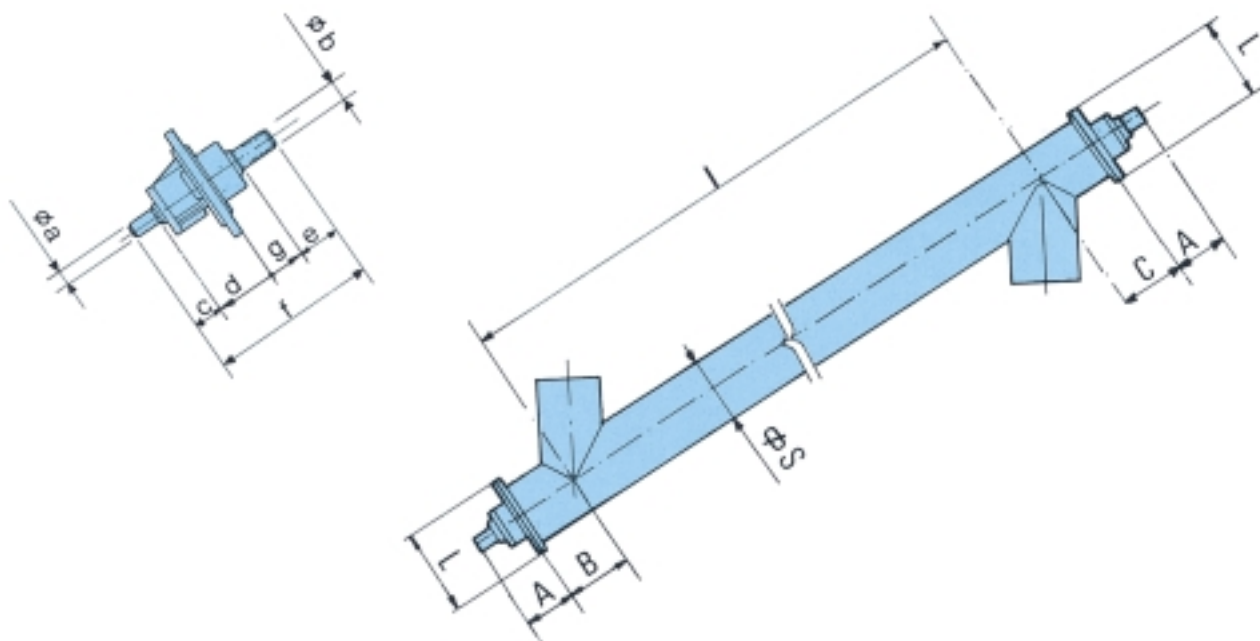


管式螺旋输送机和喂料机

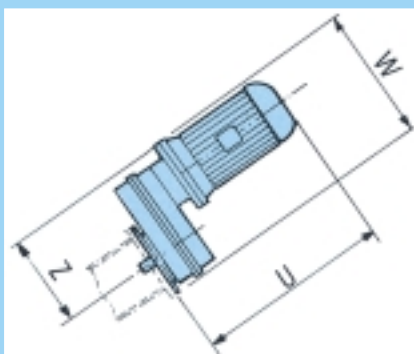
TUBULAR SCREW CONVEYORS AND FEEDERS

TU

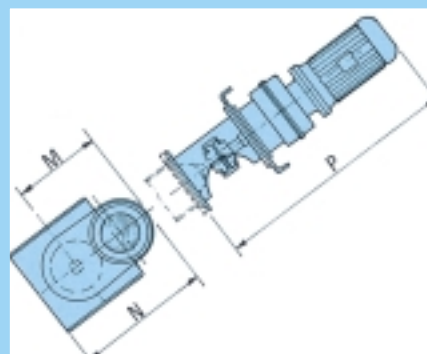




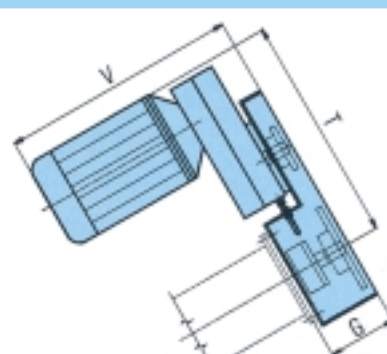
A 裸轴 BARE SHAFT



B
直接驱动
DIRECT DRIVE



C
灵活的耦合传动
FLEXIBLE COUPLING



D
链传动
CHAIN TRANSMISSION

螺旋 直径 DIN 5482	A	B	C	G	I	L	M	N	P	S	T	U	V	W	Z	a	b	c	d	e	f	g
114	131	140	120	150	★	190	268	413	790	114	600	559	600	368	268	25	28x25	50	81	65	250	54
139	131	140	120	150		190	268	413	790	139	600	559	600	368	268	25	28x25	50	81	65	250	54
168	172,5	160	140	190		250	330	450	890	168	650	581	650	420	305	35	40x36	55	117,5	85	330	72,5
193	172,5	170	150	200		280	376	450	890	193	775	581	760	420	305	35	40x36	55	117,5	85	330	72,5
219	172,5	180	160	200		275	400	490	890	219	775	581	760	420	305	35	40x36	55	117,5	85	330	72,5
273	172,5	220	180	200		330	400	520	890	273	820	581	780	420	305	35	40x36	55	117,5	85	330	72,5
323	172,5	220	220	200		330	400	645	1180	323	850	868	780	540	400	35	40x36	55	117,5	85	330	72,5

* 以10mm为一档，提供完备的长度以供选择。

* FULL CHOICE OF LENGTHS AVAILABLE BY MULTIPLES OF 10mm.

仅对圆形进/出料口有效。对于方形或长方形料口，请查阅技术手册或与我公司销售部门联系。

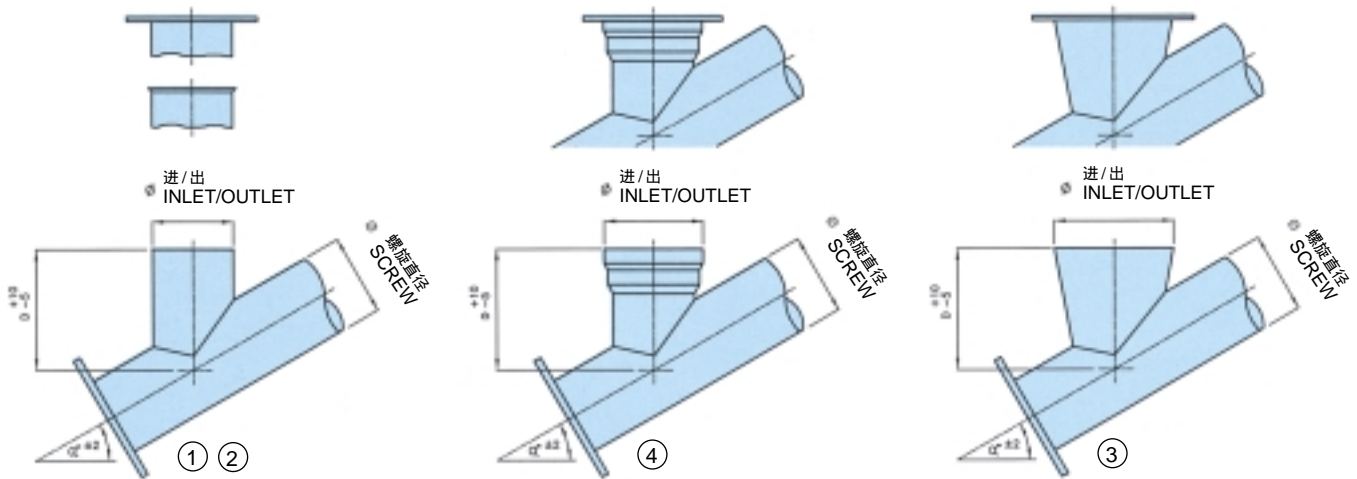
Valid for round inlet and outlet spouts. For square or rectangular inlets and outlets check in the TU-catalogue or contact our local sales office.

注：上图中对于B - C - D三种传动类型，尺寸已是最大值；同时它们也可以根据驱动件安装尺寸的大小来调整。

N.B: Measures referring to transmission type b-c-d are max. dimensions; they may change according to size of drive installed.

使用法兰的F型方案
SOLUTION F WITH FLANGE

使用折边的T型方案
SOLUTION T WITH BEADED EDGE



螺旋直径 SCREW Ø	进 / 出料口 INLET/OUT Ø	尺寸 " D " 根据 角和所选选择的方案而定 DIMENSION "D" ACCORDING TO AND SOLUTION CHOSEN.																				kg	
		*	0°		5°		10°		15°		20°		25°		30°		35°		40°		45°		
			F	T	F	T	F	T	F	T	F	T	F	T	F	T	F	T	F	T	F		T
114	114 [○]	1	120		120		120		120		120		170		170		170		170		220		2
	168	3	170	220	170	220	170	220	170	220	170	220	170	220	170	220	220		220		220		2
	193	3	245	295	245	295	245	295	245	295	245	295	245	295	245	295	245	295	245	295	245	295	3
	219	3	225	275	225	275	225	275	225	275	225	275	225	275	225	275	225 [●]	275	225 [●]	275	225 [●]	275	3
139	114	1	145		145		145		145		145		145		145		195		195		245		2
	168 [○]	4	210		210		210		210		210		245		245		245		295		295		3
	193	3	175	225	175	225	175	225	175	225	175	225	175	225	175	225	225		225		-	225	2
	219	3	250	300	250	300	250	300	250	300	250	300	250	300	250	300	250	300	300		300 [●]	300	3
168	168 [○]	1	175		175		175		175		175		175		175		225		225		250		3
	193	4	230		230		230		230		230		290		290		290		350		350		5
	219	4	230		230		230		230		230		290		290		290		350		350		8
	273	3	325	375	325	375	325	375	325	375	175	375	325	375	325	375	325	375	325	375	325	375	5
193	168	1	200		200		200		200		200		200		200		250		250		275		3
	193 [○]	1	175		175		175		175		175		225		225		275		275		300		5
	219	4	250		250		250		250		250		295		295		295		360		360		8
	273	3	250	300	250	300	250	300	250	300	250	300	250	300	250	300	300		300 [●]	300			5
	323	3	290	340	290	340	290	340	290	340	290	340	290	340	290	340	290	340	340		340 [●]	340	7
219	193	1	205		205		205		205		205		205		255		255		305		305		5
	219 [○]	1	205		205		205		205		255		255		395		395		395		395		8
	273	4	280		280		280		280		280		335		335		335		405		405		10
	323	3	320	370	320	370	320	370	320	370	320	370	320	370	320	370	320	370	370		370 [●]	370	7
273	219	1	260		260		260		260		260		310		310		455		455		455		8
	273 [○]	1	250		250		250		300		300		300		300		400		400		400 [●]	400	10
	323	4	315		315		315		315		315		385		385		385		480		480		13
	356	3	300		300		300		300		300		300										7
323	273	1	260		260		260		260		360		360		360		360		460		460		10
	323 [○]	1	300		300		300		300		300		360		360		360		460		460		13
	356	3	310		310		310		310		360		360		360		360		460		460		17

折边和法兰二种方式不能同时选择。
BEADED EDGES AND FLANGES MUST BE ORDERED SEPARATELY

折边和法兰二种方式不能同时选择
FOR FLANGE CHOICE SEE CATALOGUE

直径为标准值，除非另外标明
STANDARD DIAMETER UNLESS SPECIFIED OTHERWISE

① 圆形进 / 出料口
ROUND INLET/OUTLET

② 渐缩式圆形进 / 出料口
TAPERED-ROUND INLET/OUTLET

③ 渐缩式进 / 出料口
TAPERED INLET/OUTLET

④ 折边式进 / 出料口
BEADED INLET/OUTLET

注：· 不要选择小于螺旋输送机直径的出料口。可使用“XBB”出料口代替
N.B.: · Do not fit outlets with smaller diameters than the conveyor diameter. Use "XBB" outlet instead.

TU - 管式螺旋构成

- 外管以及完全焊接的进出口口（角度可选择）
- 焊在内管上的连续式螺旋叶片
- 两个端部法兰以及带有长寿命密封的轴承
- 需要时提供中间悬挂轴承

供选择的驱动方式

- 裸轴

- 直接驱动

- 耦合传动

- 链传动

其它选项

- 特殊密封
- 特殊的端部轴承
- 特殊的叶片
- 特殊的中间轴
- 调速驱动

TU - TUBULAR SCREWS
CONSIST OF:

- EXTERNAL TUBE WITH FULLY WELDED INLET AND OUTLET (CHOICE OF ANGLES)
- CONTINUOUS FLIGHTING WELDED ONTO AN INTERNAL ROTATING PIPE
- TWO END FLANGES INCORPORATING BEARINGS FITTED WITH LONG-LASTING SEALS
- WHERE APPROPRIATE, INTERMEDIATE HANGER BEARINGS

THE DRIVE

OPTIONS ARE:

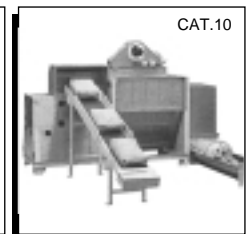
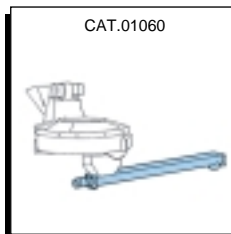
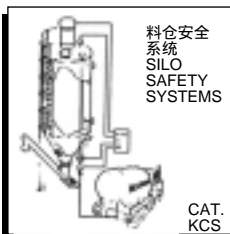
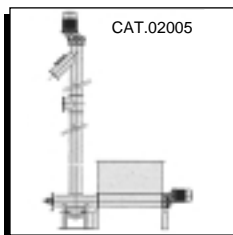
- BAE SHAFT
- DIRECT DRIVE
- WITH FLEXIBLE COUPLING
- WITH CHAIN TRANSMISSION

OTHER OPTIONS

- SPECIAL SEALS
- SPECIAL END BEARINGS
- SPECIAL FLIGHTING
- SPECIAL INTERMEDIATE BEARINGS
- VARIABLE SPEED DRIVE



FURTHER PRODUCTS
其它产品



注：保留修改技术规格的权利

N.B.: Rights reserved to modify technical specifications.



威埃姆输送机械（上海）有限公司
上海浦东川南奉公路1085号
电话: 8621- 58934688
传真: 8621- 58932293
邮编: 201202
E-mail: wam@wamshanghai.com
Internet: www.wamshanghai.com.

WAM Bulk Handling Machinery (Shanghai) Co., Ltd
1085, Chuan Nan Feng Rd, Pudong, Shanghai, P.R.c.
Tel: 8621- 58934688
Fax: 8621- 58932293
Zip: 201202
E-mail: wam@wamshanghai.com
Internet: www.wamshanghai.com.

