

Giunti per Tubazioni GT



IL MODO PIÙ VELOCE, FACILE ED ECONOMICO PER COLLEGARE LE TUBAZIONI

I giunti per tubazioni GT sono stati disegnati per collegare in modo facile, sicuro e veloce due tubazioni aventi le due estremità piane ed in asse tra loro. I denti metallici inseriti all'interno dei giunti permettono un accoppiamento tra i tubi di tipo rigido ed evitano il distaccamento delle due tubazioni.

Sono adatti alla giunzione di tubi in acciaio al carbonio ed in acciaio INOX.

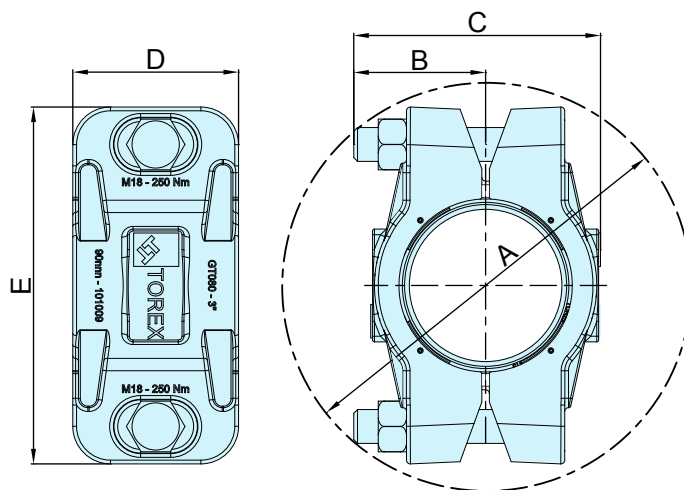
Le tenute in EPDM o SILICONE per alimenti garantiscono una tenuta perfetta.

Caratteristiche

- Semigiunti in ghisa sferoidale EN GJS 500-7 EN 1563;
- Denti in Acciaio al Carbonio Carbocementato;
- Tenute in EPDM o SILICONE per Alimenti;
- Temperatura di esercizio:
da - 40 °C a 110 °C (da -40 °F a 230 °F);
- Pressione di Esercizio:
min. - 0.5 bar/ max. 7.0 bar (min. - 7.2 PSI/ max. 101.5 PSI);
- Diametri da 40 mm fino a 200 mm (da 1 1/2" a 8")
corrispondenti ai più comuni nel trasporto pneumatico.



Dimensioni

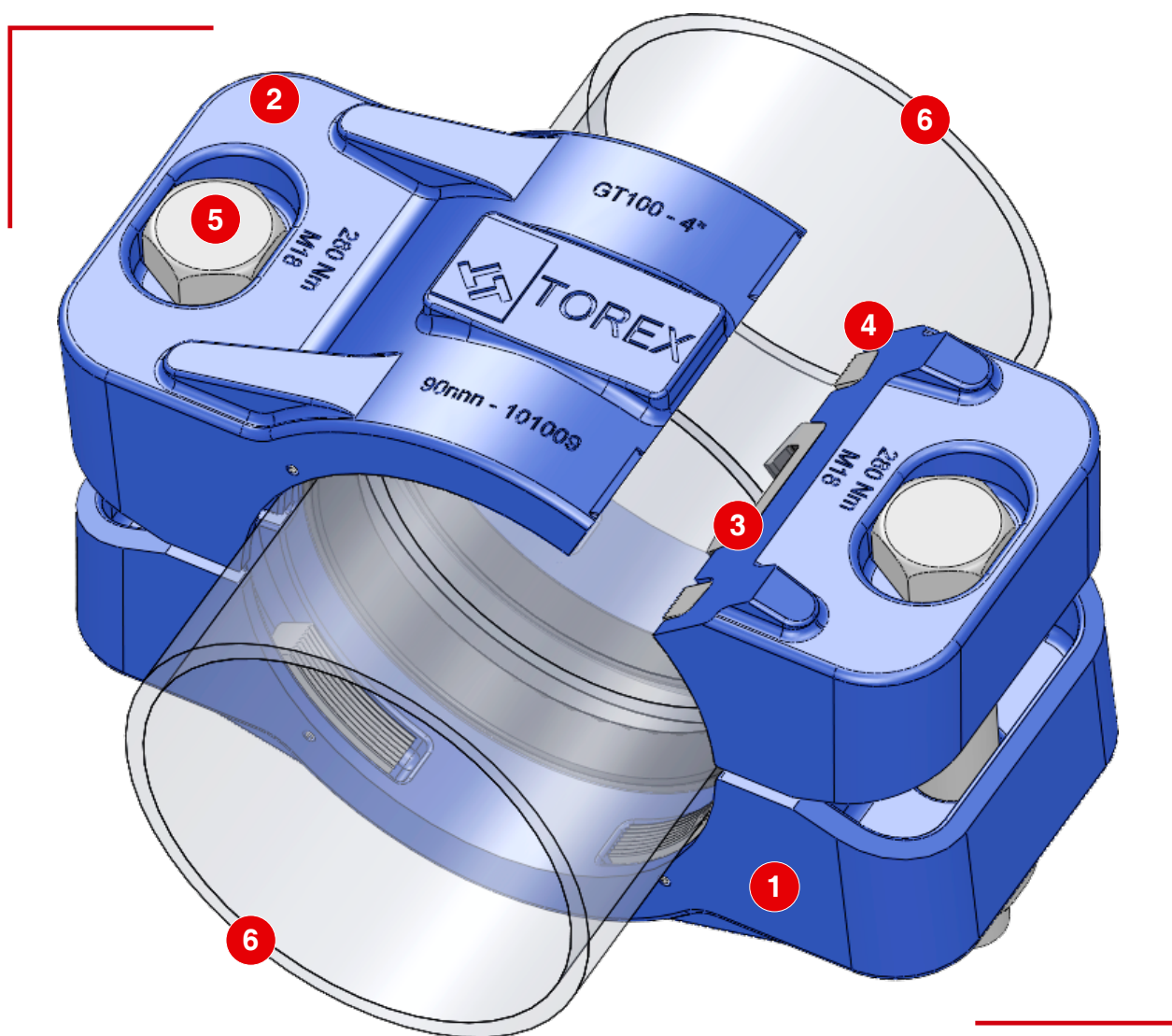


| Taglia | A | B | C | D | E |
|--------|-----|-----|-----|-----|-----|
| 40 | 130 | 43 | 83 | 80 | 114 |
| 50 | 170 | 59 | 110 | 88 | 134 |
| 65 | 200 | 59 | 110 | 88 | 176 |
| 80 | 220 | 70 | 131 | 88 | 188 |
| 100 | 260 | 82 | 157 | 95 | 216 |
| 125 | 310 | 102 | 189 | 95 | 244 |
| 150 | 360 | 105 | 219 | 125 | 316 |
| 200 | 410 | 143 | 286 | 125 | 358 |

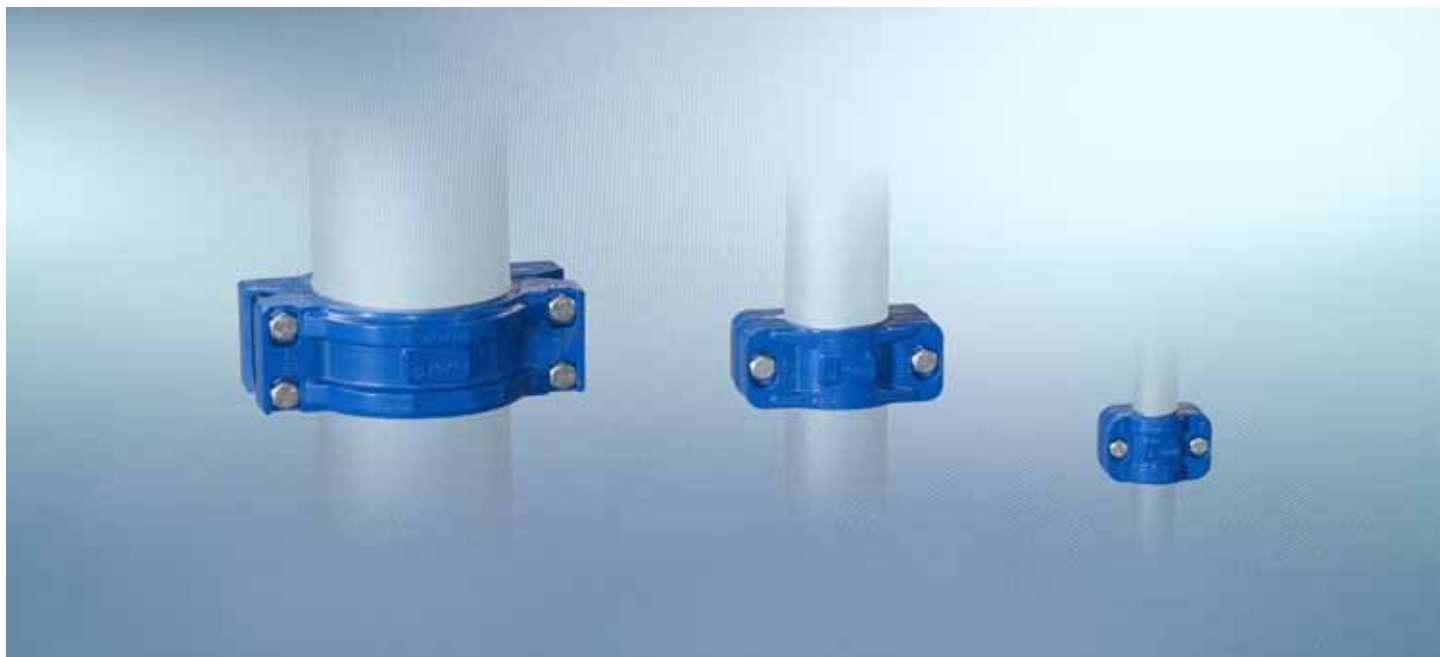
Dimensioni in mm

Vantaggi

- ✓ Veloci e semplici da installare, riducono i costi di installazione rispetto alla saldatura;
- ✓ Operazioni di installazione più sicure della saldatura, in quanto i giunti per tubazioni GT possono essere installati senza l'ausilio di utensili pesanti (solo una chiave dinamometrica);
- ✓ Più flessibilità rispetto alla saldatura. I giunti GT sono smontabili e si possono riutilizzare per facili e veloci modifiche della linea di trasporto. (possono anche essere riutilizzati in altri impianti di trasporto pneumatico);
- ✓ Nessun costo per la preparazione delle estremità delle tubazioni da unire (semplicemente due estremità lisce);
- ✓ Nessuna perdita di pressione lungo la linea;
- ✓ I giunti GT possono essere ruotati per un facile accesso ai dadi e bulloni;
- ✓ Peso ridotto.



- | | | | |
|---|----------------------|---|---------------------------------|
| 1 | Semi giunto per dadi | 4 | Denti |
| 2 | Semi giunto per viti | 5 | Viti |
| 3 | Tenuta | 6 | Estremità piane delle tubazioni |



I Giunti GT sono utilizzati per collegare le estremità piane delle tubazioni in ferro o acciaio inossidabile dei trasporti pneumatici

